

PROMOTION NOUVEAUTÉS

DU 13 JANVIER AU 13 MARS 2020

• GAMME NESO



LE MONDE DE LA MAINTENANCE EN GÉNIE CLIMATIQUE
FABRICANT FRANÇAIS



• DÉROULEURS AVEC SYSTÈME DE FREINAGE



FLEXONET 15/5
Réf. 2091

136,00 € HT

POUR CONDUITS DE FUMÉE DE FAIBLE SECTION
TYPE VENTOUSE, PELLET, VMC



FLEXONET 15/7
Réf. 2095NM

194,00 € HT


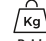

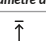
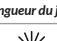

POUR CONDUITS DE FUMÉE DE FAIBLE SECTION
TYPE VENTOUSE, PELLET, VMC



FLEXONET 20/9
Réf. 2099

305,00 € HT

POUR CONDUITS GAZ

 Raccord	5 x 80	12 x 175 / 5 x 80	12 x 175
 Poids	1 kg	3 kg	7 kg
 Diamètre de jonc	5 mm	7 mm	9 mm
 Longueur du jonc	15 m montés sur un dérouleur	15 m montés sur un dérouleur	20 m montés sur un dérouleur
 Hérission	PVC Ø 80 mm, Ø 111 mm, Ø 125 mm	PVC Ø 80 mm, Ø 111 mm, Ø 125 mm	-
 Tubage	Pour conduit tubé de Ø 80 mm à Ø 150 mm	Pour conduit tubé de Ø 80 mm à Ø 200 mm	Pour conduit tubé de Ø 100 mm à Ø 250 mm

KIT QUALIBOIS 3 PIÈCES

Réf. 5170

328,00 € HT

Composition :

- 1 thermomètre infrarouge INF 165
- 1 hygromètre HC 100
- 1 manomètre/ déprimomètre numérique K3200 + sonde de mesure de tirage



KIT QUALIBOIS 4 PIÈCES

Réf. 5175

459,00 € HT

Composition :

- 1 thermomètre infrarouge INF 165
- 1 hygromètre HC 100
- 1 manomètre/ déprimomètre numérique K3200 + sonde de mesure de tirage
- 1 détecteur de CO ambiant



• CAMÉRAS

VISIOCONDUIT

Réf. 2500

2300,00 € HT

Caractéristiques :

- Poids / Dimensions de la malette : 11 kg / 51 x 43 x 18 cm
- Poids / Dimension de la caméra : Ø 60 mm x 135 mm / 344 g
- Ecran LCD 7"
- Enregistrement : Audio/ Photo/ Vidéo (JPEG/AVI)
- Ports : 1 x USB, 1 x SD, 1 x Entrée Vidéo, 1 x Sortie Vidéo
- Indicateurs de charge • Autonomie : ≥ 4 h
- Affichage batterie, date et heure
- Boîtier de commandes multifonction
- Tête caméra corps aluminium Ø 60 mm
- Distance focale : 10 à 20 cm, réglable
- Mise au point : réglable • Intensité : réglable
- Tête caméra : Rotative 360° / Orientable 180°
- Rétroéclairage : 18 LEDS réglables
- Température de Service : -20° C à 55° C.

Composition :

- 1 chargeur adaptateur secteur
- 1 câble de connexion
- 1 support de tête
- 20 m de câble
- 4 dômes acryliques
- 2 cages de protection en acier
- Malette de transport compacte
- 1 télécommande DVR
- 1 adaptable M 12x175 / M10x150
- 1 adaptable F12x175 / F10x150



KIT TÊTE ROTATIVE POUR CAMÉRA DE CONTRÔLE

Réf. 2501

1617,00 € HT

Le Kit permet de transformer votre caméra de contrôle. Réf. 2508 en caméra à tête orientable rotative.

La mallette est composée de :

- 1 boîtier de commande multifonction
- 1 câble de 20 m
- 1 câble de connexion au moniteur
- 1 support de tête
- 1 tête de caméra complète
- 1 dôme acrylique et 1 cage de protection en acier
- 2 adaptables pour monter sur des cannes de ramonage



ASPIRATEURS

• GAMME NESO — NOUVELLE GAMME —



	NESO 8 Réf. 2070	NESO 15 Réf. 2071	NESO 20H Réf. 2075	NESO 23 Réf. 2072	NESO 25 Réf. 2073	NESO 25S Réf. 2074	NESO 40 Réf. 2076	NESO 50 Réf. 2077	NESO 50CB Réf. 2078	NESO 75CB Réf. 2079	NESO 75CB-R Réf. 2080
	72€ HT	300€ HT	465€ HT	324€ HT	378€ HT	427€ HT	435€ HT	573€ HT	609€ HT	920€ HT	1999€ HT
	RAMONAGE GAZ	RAMONAGE GAZ	AMIANTE	RAMONAGE POËLE À PELLET	RAMONAGE FIOUL - GAZ - BOIS	RAMONAGE FIOUL - GAZ - BOIS	RAMONAGE FIOUL - GAZ - BOIS	RAMONAGE FIOUL GAZ - BOIS	RAMONAGE FIOUL GAZ - BOIS	RAMONAGE FIOUL GAZ - BOIS	VIDE CAVE
	10 LITRES Cuve Poussières Soufflerie Eau	21 LITRES Cuve Poussières	21 LITRES Cuve Poussières	20 LITRES Cuve Eau Poussières	25 LITRES Cuve Eau Poussières	25 LITRES Cuve Poussières Soufflerie	37 LITRES Cuve Eau Poussières	50 LITRES Cuve Eau Poussières	50 LITRES Cuve Eau Poussières	77 LITRES Cuve Eau Poussières	77 LITRES Cuve Eau Poussières
Moteur	1 Moteur Bypass 1000 watts 220-240 volts	1 Moteur Direct 1200 watts 220-240 volts	1 Moteur Direct 1150 watts 220-240 volts	1 Moteur Bypass 1250 watts 220-240 volts	1 Moteur Bypass 1250 watts 220-240 volts	1 Moteur Direct 1200 watts 220-240 volts	1 Moteur Bypass 1250 watts 220-240 volts	2 Moteurs Bypass 2400 watts 220-240 volts	2 Moteurs Bypass 2400 watts 220-240 volts	3 Moteurs Bypass 3600 watts 220-240 volts	2 Moteurs Bypass 2400 watts 220-240 volts
Débit-Dépression	100 m³/h 1700 mm/CE	185 m³/h 2200 mm/CE	220 m³/h 1350 mm/CE	170 m³/h 2250 mm/CE	170 m³/h 2250 mm/CE	185 m³/h 2200 mm/CE	170 m³/h 2250 mm/CE	340 m³/h 2250 mm/CE	340 m³/h 2250 mm/CE	510 m³/h 2250 mm/CE	340 m³/h 2250 mm/CE
Poids	5 kg	9,8 kg	9,5 kg	10,5 kg	11 kg	11,9 kg	13,7 kg	23 kg	23,8 kg	26,3 kg	28,8 kg
Dimensions	300 x 380 x 380	390 x 390 x 580	390 x 390 x 580	390 x 390 x 590	390 x 390 x 650	390 x 390 x 650	390 x 390 x 750	580 x 580 x 950	580 x 580 x 950	580 x 580 x 1040	590 x 590 x 1040
Accessoires (Inklus)	Flexible 2,5 m Ø 32 mm Kit accessoires Ø 32 mm	Flexible 3 m Ø 36 mm Kit accessoires Ø 36 mm	Flexible 2 m Ø 36 mm Kit accessoires Ø 36 mm	Flexible complet 3 m Ø 40 mm Suceur plat alu Ø 40 mm	Flexible complet 3 m Ø 40 mm Suceur plat alu Ø 40 mm	Flexible 3 m Ø 40 mm Flexible 3 m Ø 36 mm Suceur plat alu Ø 40 mm	Flexible complet 3 m Ø 40 mm Suceur plat alu Ø 40 mm	Flexible complet 3 m Ø 40 mm Suceur plat alu Ø 40 mm	Flexible complet 3 m Ø 40 mm Suceur plat alu Ø 40 mm	Flexible complet 3 m Ø 40 mm Suceur plat alu Ø 40 mm	Flexible complet 2,5 m, tube droit, tube coudé, suceur à roulettes, suceur à eau, panier range accessoires, filtre pour liquide
Sac Filtre	Papier (2070ACCOO1) Cartouche HEPA (2070ACCOO2)	Filtre HEPA (Réf 2081) Préfiltre tissu (Réf 2083)	Cartouche Filtre HEPA (Réf 2081)	Filtre HEPA (Réf 2081) Préfiltre tissu (Réf 2083)	Filtre HEPA (Réf 2081) Préfiltre tissu (Réf 2083)	Filtre HEPA (Réf 2081) Préfiltre tissu (Réf 2083)	Filtre HEPA (Réf 2081) Préfiltre tissu (Réf 2083)	Filtre HEPA (Réf 2082) Préfiltre tissu (Réf 2084)	Filtre HEPA (Réf 2082) Préfiltre tissu (Réf 2084)	Filtre HEPA (Réf 2082) Préfiltre tissu (Réf 2084)	Pompe refoulante
				Décolmatage	Décolmatage	Décolmatage	Décolmatage	Décolmatage	Décolmatage	Décolmatage	Décolmatage

• CAMÉRAS THERMIQUES

CAMÉRA THERMIQUE FLIR TG 267

Réf. 2578 - FLIR TG 267

449,00 € HT

La FLIR TG267 vous affranchit des limites des thermomètres infrarouges mono-point en vous permettant de visualiser et d'évaluer les points chauds et froids pouvant indiquer des problèmes graves.

Cette caméra thermique performante dotée d'un écran brillant de 2,4 pouces réduit le temps de diagnostic tout en simplifiant les rapports de réparation et de maintenance.

La technologie d'amélioration brevetée FLIR MSX® (Imagerie dynamique multispectrale) améliore la clarté de l'image en superposant les détails de la scène visuelle sur des images thermiques complètes. Enregistrez des images afin de conserver l'historique de maintenance et de confirmer à vos clients que les problèmes ont été résolus.



CAMÉRA THERMIQUE FLIR ONE PRO LT

Réf. 2614 - FLIR ONE iOS LT

Réf. 2615 - FLIR ONE Android LT (Connectique USB-C)

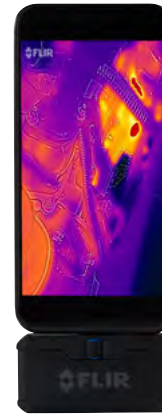
Réf. 2616 - FLIR ONE Android LT (Connectique Micro USB)

299,00 € HT

La FLIR ONE Pro LT vous permet de visualiser les problèmes cachés plus rapidement que jamais.

Avec la résolution améliorée du traitement FLIR VividIR™, ajoutée à la perspective de FLIR MSX® et à la facilité d'utilisation du connecteur réglable OneFit™, "FLIR ONE Pro LT travaille aussi dur que vous".

- Des tarifs abordables, pour un prix d'entrée de seulement 299 €.
- Une résolution de l'image thermique de 4 800 pixels.
- Des mesures thermiques jusqu'à 120°C (248°F).
- La sensibilité thermique pour détecter les écarts de température de 100 mK.
- L'optimisation de la résolution thermique VividIR™ pour améliorer la sensibilité et la qualité d'image.
- La technologie FLIR MSX®, laquelle associe des données thermiques et visuelles pour affiner les détails et ajouter de nouvelles perspectives.
- Le connecteur FLIR OneFit™ est extensible jusqu'à 4 mm pour permettre la connexion de votre FLIR ONE à votre smartphone et votre tablette au travers de nombreuses coques de téléphone du marché.



• POT À BOUES MAGNÉTIQUE

CLARIMAG

Réf. 3954

60,00 € HT



• CONTRÔLE DE COMBUSTION DES BRÛLEURS

KANE 458 KIT PRO MODULE BLUETOOTH OFFERT

INTERFACE ANDROID pour l'impression des Attestations d'Entretien

Réf. 5158

1129,00 € HT

Analyseur de combustion avec mesure directe du CO2 et protection de la cellule CO.

Fonction spécifique regroupant l'ensemble des mesures pour l'arrêté de vérification des installations de 4 à 400KW avec impression de l'attestation d'entretien directement sur l'imprimante.

Analyseurs pour les installations fioul, gaz et granulés.

Analyseur de combustion polyvalent : pression gaz, tirage, CO ambiant, contrôle d'étanchéité, thermomètre différentiel.

Grâce à ce module Bluetooth, vous pourrez éditer directement vos attestations d'entretien sur votre smartphone avec notre application KANELive sous Android et faire signer votre client, fini les impressions papier.

Affichage 6 paramètres.
Logiciel gratuit PC KANELIVE avec édition des attestations d'entretien Évolutif NOx (KANE458).



CLARIMAG Filtre magnétique désemboueur

Le CLARIMAG associe une action magnétique, casse pression et filtration, permettant d'éliminer les boues, les oxydes ferriques magnétiques ou amagnétiques de l'eau de chauffage qu'il aura stocké dans son réservoir (vidange en 3/4").

CLARIMAG peut être monté verticalement ou horizontalement, installation simple et rapide, livré avec deux vannes ¼ de tour (F 1" / bicone pour tube Ø 22)

CLARIMAG fonctionne avec tout type de chaudière individuelle.

- Température de service max : 120°C
- Pression max : 12 bars
- Débit max : 3 m³/h
- Dimensions : 220 x 150 x 85 mm
- Aimant de 12000 Gauss
- Poids 1,8 kg

PROGALVA ÉNERGIES

25, Route de Saulx-Les-Chartreux
91165 CHAMPLAN CEDEX - FRANCE

Tél. : 01 69 34 46 50

Fax : 01 69 09 02 77

Email : info@progalva.com



FABRICANT FRANÇAIS

Retrouvez notre catalogue interactif :
www.progalva.com