



# La sécurité avant tout

la qualité pour toujours





## **a PROPOS DE NOUS**

---

MCV-SERVICES est une Société Anonyme a Responsabilité Unipersonnelle. Société de droit congolais, elle est spécialisée dans la mise a disposition du personnel et dans plusieurs domaines d'activités. Sa position géographique, facilite le contact permanent avec nos clients.

MCV-SERVICES est basée principalement dans :

-  Maintenance industrielle
-  Assainissement
-  Nettoyage industriel
-  Commerce Import-Export
-  Fourniture du matériel

La société propose des nombreuses prestations afin de répondre au mieux aux attentes de ses clients en proposant les solutions globales et spécifiques de la conception de l'offre, jusqu'au suivi de la qualité.

La sécurité de chacun et la santé du personnel sont notre propriété, car elles sont immédiatement suivies.



# maintenance INDUSTRIELLE

## 1. Maintenance préventive :

- Inspection régulière des équipements.
- Lubrification et nettoyage.
- Remplacement de pièces usées avant qu'elles ne causent des pannes.

## 2. Maintenance corrective :

- Réparation des équipements en cas de panne.
- Remplacement des pièces défectueuses.
- Diagnostic des causes des pannes pour éviter leur récurrence.

## 3. Maintenance prédictive :

- Utilisation de technologies comme l'analyse vibratoire, l'analyse d'huile, et la thermographie infrarouge pour prévoir les défaillances avant qu'elles ne surviennent.
- Surveillance en temps réel des performances des machines.

## 4. Maintenance conditionnelle :

- Intervention basée sur l'état réel des équipements, surveillé par des capteurs et des systèmes de monitoring.
- Analyse des données pour planifier les interventions de maintenance.

## 5. Gestion de la maintenance assistée par ordinateur (GMAO) :

- Utilisation de logiciels pour planifier, suivre et optimiser les activités de maintenance.
- Gestion des stocks de pièces de rechange.
- Suivi des historiques de maintenance.

## 6. Ingénierie de maintenance :

- Conception et optimisation des plans de maintenance.
- Analyse de fiabilité et amélioration continue des processus de maintenance.

## 7. Formation et développement :

- Formation du personnel de maintenance sur les nouvelles technologies et les meilleures pratiques.
- Développement de compétences spécifiques pour l'entretien des équipements complexes.

## 8. Audit et conseil en maintenance :

- Évaluation des pratiques de maintenance en place et recommandations pour les améliorer.
- Mise en place de stratégies de maintenance adaptées aux besoins de l'entreprise.

## 9. Sous-traitance de maintenance :

- Externalisation complète ou partielle des activités de maintenance à des prestataires spécialisés.
- Contrats de service pour garantir la disponibilité et la performance des équipements.

## 10. Maintenance des infrastructures :

- Entretien des bâtiments, des réseaux électriques, des systèmes de ventilation, etc.
- Gestion des installations générales et des utilités industrielles.





## CLIM & HVAC

- 01** Analyse des besoins : Évaluer les besoins en isolation thermique en fonction des caractéristiques du bâtiment ou des équipements.
- 02** Choix des matériaux : Sélectionner les matériaux d'isolation appropriés en fonction des exigences spécifiques du projet (résistance thermique, contraintes mécaniques, etc.).
- 03** Installation : Poser et fixer les matériaux d'isolation sur les surfaces désignées, telles que les tuyaux, les chaudières, les réservoirs, et les conduits d'air.
- 04** Réalisation de finitions : Assurer la finition et l'étanchéité de l'isolation pour éviter les ponts thermiques et garantir une performance optimale.
- 05** Entretien et réparation : Effectuer des réparations et de l'entretien sur les systèmes d'isolation existants pour garantir leur efficacité continue.
- 06** Respect des normes : Se conformer aux normes de sécurité et aux réglementations en vigueur concernant l'installation et la performance des systèmes d'isolation.





# SOUDURE INDUSTRIELLE

- O1** Soudure à l'arc : Utilise un arc électrique pour chauffer les pièces métalliques. Les sous-types incluent la soudure à l'arc avec électrode enrobée (SMAW), la soudure à l'arc avec gaz (MIG/MAG) et la soudure à l'arc au tungstène (TIG).
- O2** Soudure à la flamme : Utilise une flamme produite par la combustion d'un mélange de gaz (typiquement oxygène et acétylène) pour chauffer et fusionner les métaux.
- O3** Soudure par résistance : Applique une pression et un courant électrique pour chauffer les pièces métalliques jusqu'à ce qu'elles fusionnent. Les sous-types incluent la soudure par points et la soudure par bossage.
- O4** Soudure au laser : Utilise un faisceau laser concentré pour fournir une chaleur intense, ce qui permet une soudure précise et rapide.
- O5** Soudure par friction : Utilise la chaleur générée par le frottement entre les pièces à assembler pour les souder.





## CALORIFUGE

- O1** Analyse des besoins : Évaluer les besoins en isolation thermique en fonction des caractéristiques du bâtiment ou des équipements.
- O2** Choix des matériaux : Sélectionner les matériaux d'isolation appropriés en fonction des exigences spécifiques du projet (résistance thermique, contraintes mécaniques, etc.).
- O3** Installation : Poser et fixer les matériaux d'isolation sur les surfaces désignées, telles que les tuyaux, les chaudières, les réservoirs, et les conduits d'air.
- O4** Réalisation de finitions : Assurer la finition et l'étanchéité de l'isolation pour éviter les ponts thermiques et garantir une performance optimale.
- O5** Entretien et réparation : Effectuer des réparations et de l'entretien sur les systèmes d'isolation existants pour garantir leur efficacité continue.
- O6** Respect des normes : Se conformer aux normes de sécurité et aux réglementations en vigueur concernant l'installation et la performance des systèmes d'isolation.



# **génie civil**

## **GROS ŒUVRE**

travaux de construction où à la rénovation de l'ossature du bâtiment

## **PETIT ŒUVRE**

Construction maison, travaux publics caniveaux, dalette et autres

## **TRAVAUX DE SECOND ŒUVRE**

plomberie, installation électrique, étanchéité et isolation ; peinture , carrelage ( revêtement tout genre



# NETTOYAGE INDUSTRIELLE

## 1. Nettoyage des équipements et des machines :

- Dépoussiérage, dégraissage et désinfection des machines.
- Nettoyage des convoyeurs, des presses, des moteurs, etc.

## 2. Nettoyage des sols industriels :

- Balayage, lavage et dégraissage des sols.
- Utilisation de machines autolaveuses et balayeuses.
- Nettoyage des sols en béton, en carrelage, ou en résine

## 3. Nettoyage des installations de production :

- Nettoyage des lignes de production, des chaînes de montage et des zones de travail.
- Désinfection des zones sensibles (notamment dans l'industrie alimentaire ou pharmaceutique).

## 4. Nettoyage des systèmes de ventilation et de climatisation :

- Nettoyage et désinfection des conduits de ventilation.
- Maintenance des systèmes de climatisation et des filtres à air.

## 5. Nettoyage des réservoirs et des silos :

- Nettoyage intérieur et extérieur des réservoirs de stockage.
- Élimination des dépôts et des résidus dans les silos.

## 6. Nettoyage cryogénique :

- Utilisation de la glace carbonique pour nettoyer les surfaces sans eau ni produits chimiques.
- Méthode efficace pour éliminer les résidus tenaces.

## 7. Nettoyage haute pression :

- Utilisation de l'eau à haute pression pour nettoyer les surfaces extérieures et les équipements.
- Enlèvement des graisses, des huiles et des résidus tenaces.

## 8. Nettoyage des zones sensibles et contrôlées :

- Nettoyage des salles blanches et des environnements stériles.
- Application de protocoles stricts pour éviter la contamination.

## 9. Nettoyage des structures et des bâtiments :\*

- Nettoyage des façades, des toitures, des murs et des plafonds.
- Entretien des fenêtres et des surfaces vitrées.

## 10. Nettoyage des espaces communs et des bureaux :

- Nettoyage des zones de bureaux, des salles de réunion et des espaces communs.
- Entretien des sanitaires, des cuisines et des cafétérias.





## assainissement

### 1. Collecte et traitement des eaux usées :

- Collecte des eaux usées domestiques, industrielles et pluviales.
- Transport des eaux usées vers des stations d'épuration.
- Traitement des eaux usées pour éliminer les contaminants avant de les rejeter dans l'environnement.

### 3. Curage et nettoyage des réseaux d'égouts :

- Curage des canalisations pour éliminer les dépôts et les obstructions.
- Nettoyage des égouts pour prévenir les mauvaises odeurs et les débordements.

### 6. Gestion des eaux pluviales :

- Conception et entretien des systèmes de drainage pour collecter et évacuer les eaux pluviales.
- Installation et maintenance des puits, des bassins de rétention et des systèmes d'infiltration.

### 2. Vidange et entretien des fosses septiques :\*

- Vidange des fosses septiques et des systèmes d'assainissement individuel.
- Nettoyage et inspection des fosses pour prévenir les obstructions et les débordements.

### 4. Inspection vidéo des canalisations :

- Utilisation de caméras pour inspecter l'intérieur des canalisations et identifier les problèmes tels que les fissures, les obstructions et les infiltrations.

### 5. Débouchage des canalisations :

- Intervention pour déboucher les canalisations obstruées.
- Utilisation de techniques mécaniques, hydrauliques ou chimiques pour éliminer les bouchons.



## **MISE A DISPOSITION DU PERSONNEL**

---



**GESTION DU  
PERSONNEL**



**GESTION DES SALAIRES  
ET AUTRES RÉMUNÉRATIONS**



**FOURNITURE  
DE MATÉRIEL**



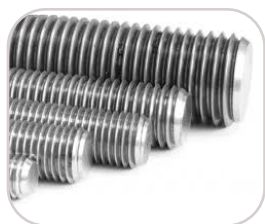
# IMPORT EXPORT

Connectez-vous au monde avec  
notre réseau d'import-export

---



## NOS EPI



Tige filetée



Casque



Coude



Clé à frappe



Tenues



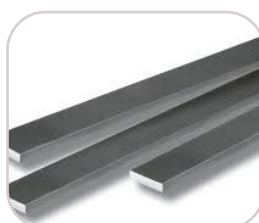
Chaussure de sécurité



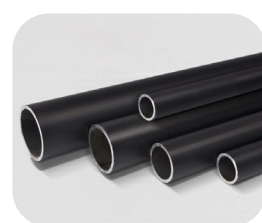
Vannes papillons.



Vanne



Fer plat



Tube noir

## MATERIEL DE TRAVAUX D'ASSAINISSEMENT INDUSTRIEL



Véhicule multi-benne



Véhicule Benne Tasseuse



Véhicule Hiab Plateau



Véhicule Hydrocureur  
HP 15 m3



Véhicule de livraison  
d'eau potable de 12 m3



Véhicule 4x4 Pickup



Benne à ordures avec  
et sans couvercles



Filet, poliane,  
corde à 6m



Pelles, diverses  
balaies brosse...



Big bag, sceaux

## MATERIEL DE TRAVAUX DE NETTOYAGE INDUSTRIEL



Nettoyage à haute pression



Moto Pompe Diesel



Compresseur à air



Extincteur à poudre



Bennes à ordures de 5m<sup>2</sup>



Cubitonaire de 1m<sup>3</sup>  
(HBC)



Sceaux en plastique



Couteaux mastic et  
brosse métallique



Véhicule citerne en  
IMOX



Pompe immergée

## MATERIEL D'ESPACE VERT ET OPERATION 4D



Brouettes



Cisailles



Rateaux



Pelles



Machettes



Houe



Bâche



Machine de tondeuse



Arrosoir



Jet de 100m







Zone industrielle vers la direction Générale de BRALICO,  
Pointe-Noire, République du Congo

[www.mcv-services.com](http://www.mcv-services.com)  
[contact@mcv-services.com](mailto:contact@mcv-services.com)